

FONDO DE ESTIMULO AL DESEMPEÑO Y LOGRO DE RESULTADOS SOCIALES

Reporte de Indicadores de Cobertura FED: Paquete de Gestante y Niño.

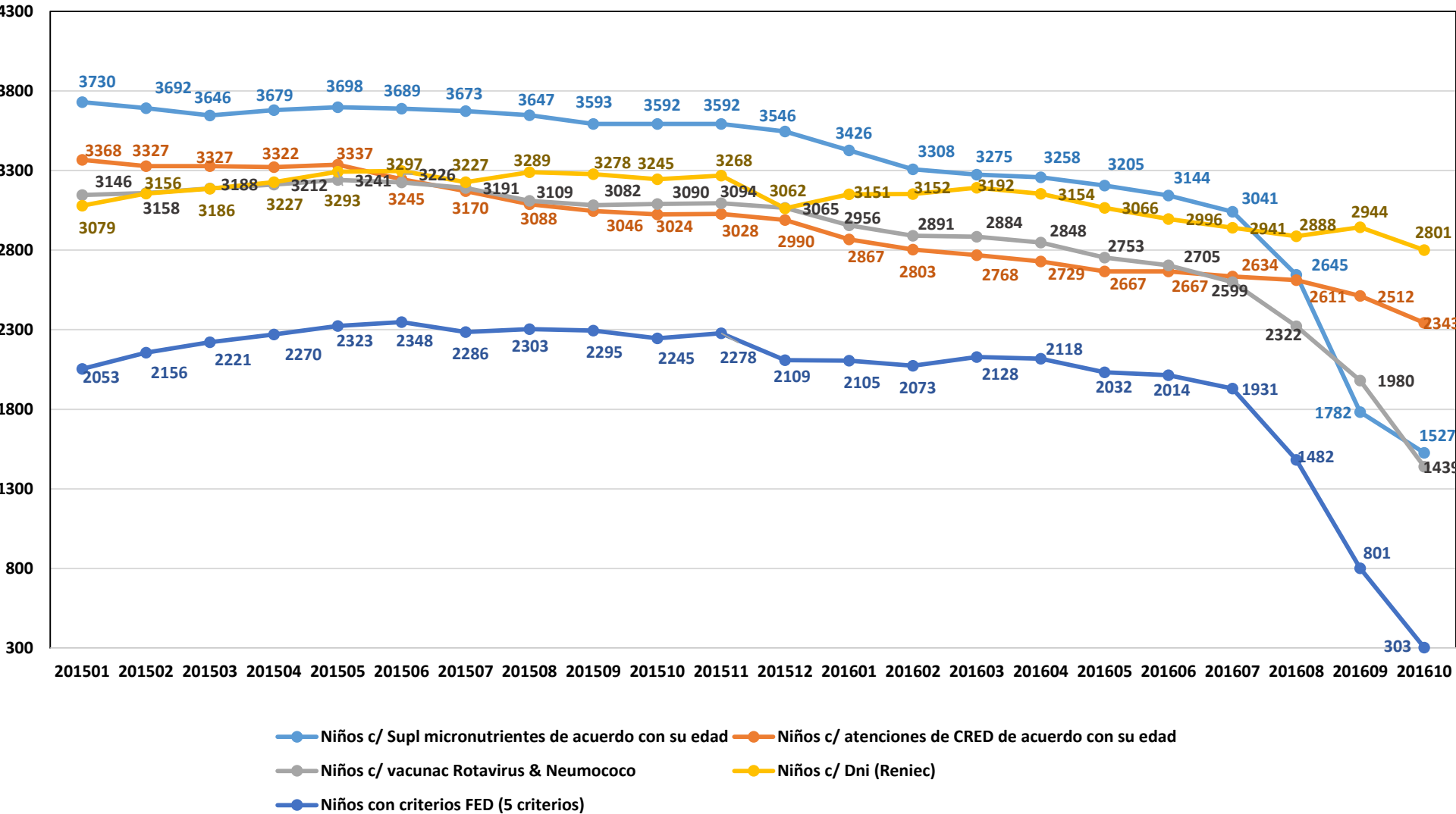
Ayacucho, noviembre 2016

Dirección Regional de Salud
Ayacucho

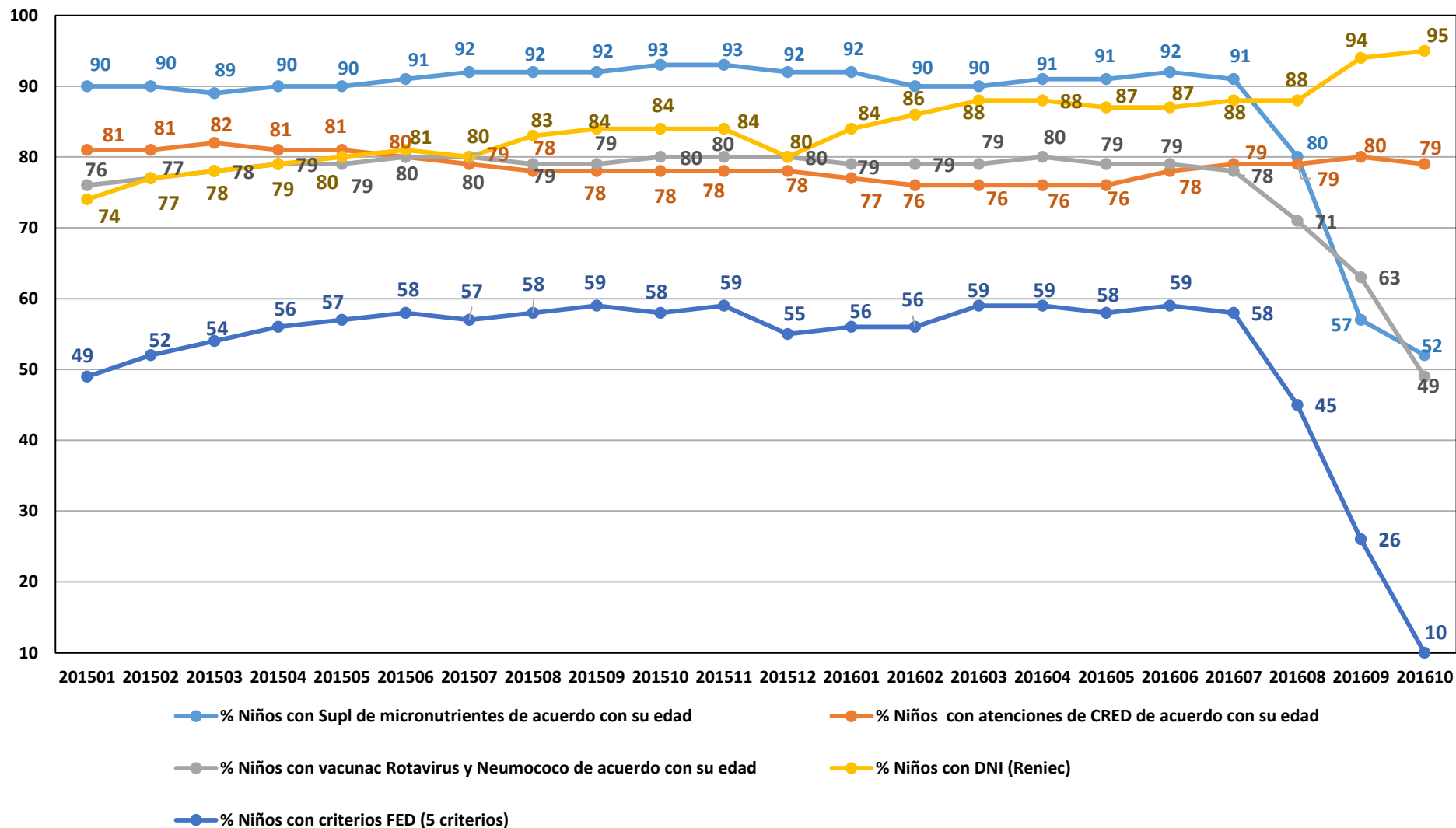




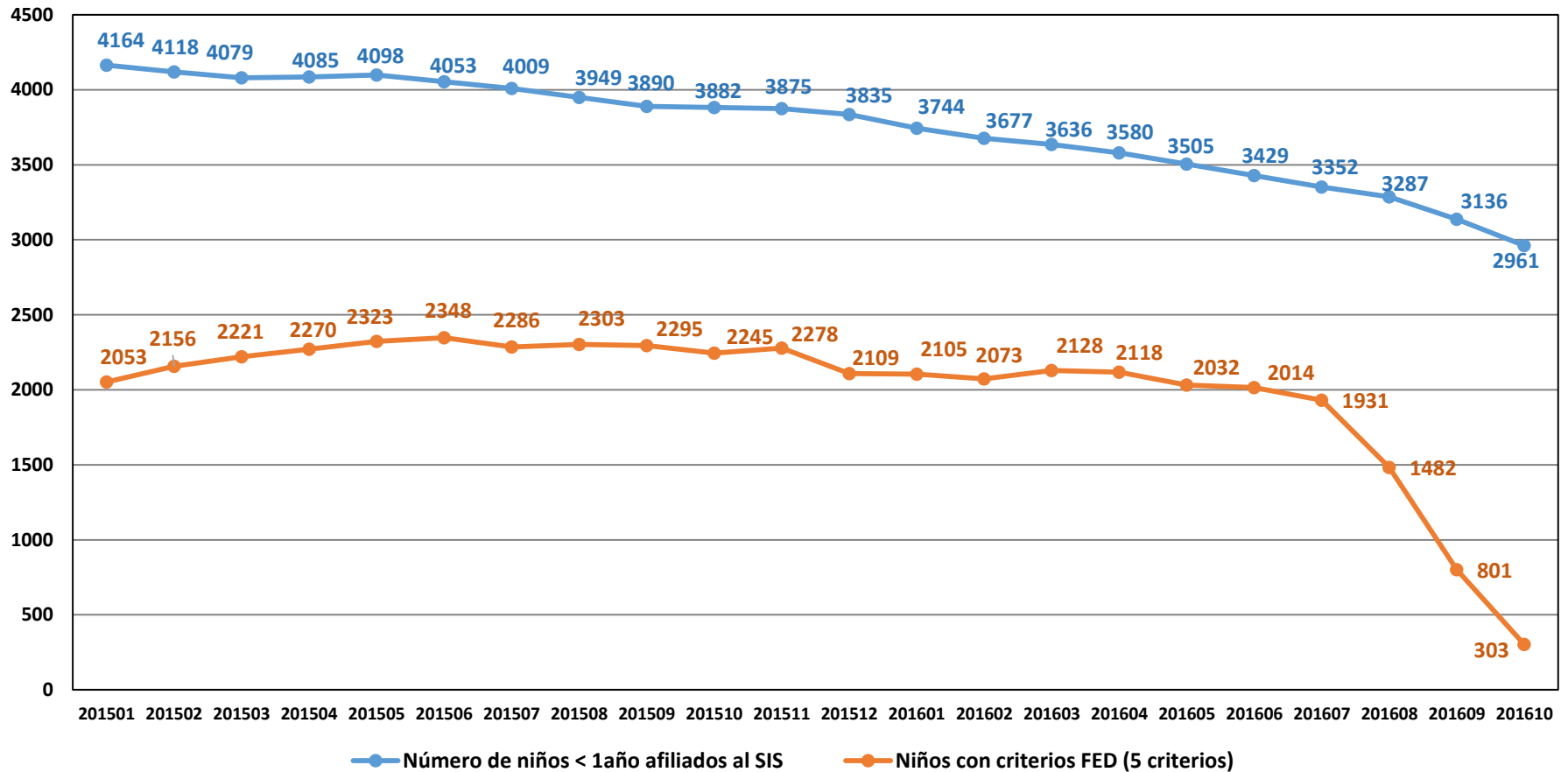
NÚMERO DE NIÑAS Y NIÑOS < DE 1 AÑO CON PAQUETE COMPLETO. ÁMBITO FED – DEPARTAMENTO DE AYACUCHO. Enero 2015 – Octubre 2016.



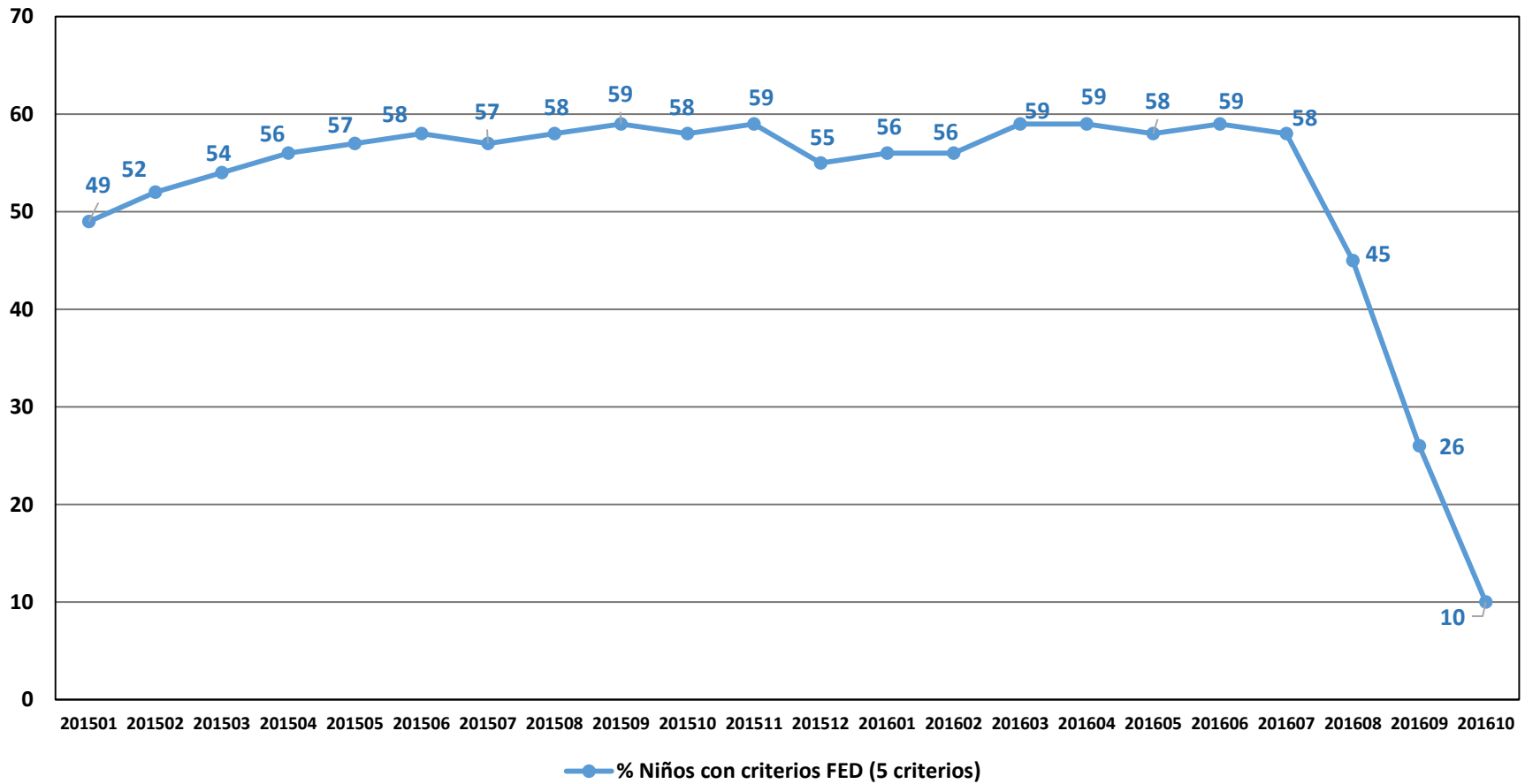
PROPORCIÓN DE NIÑAS Y NIÑOS < DE 1 AÑO CON PAQUETE COMPLETO. ÁMBITO FED – DEPARTAMENTO DE AYACUCHO. Enero 2015 – Octubre 2016.



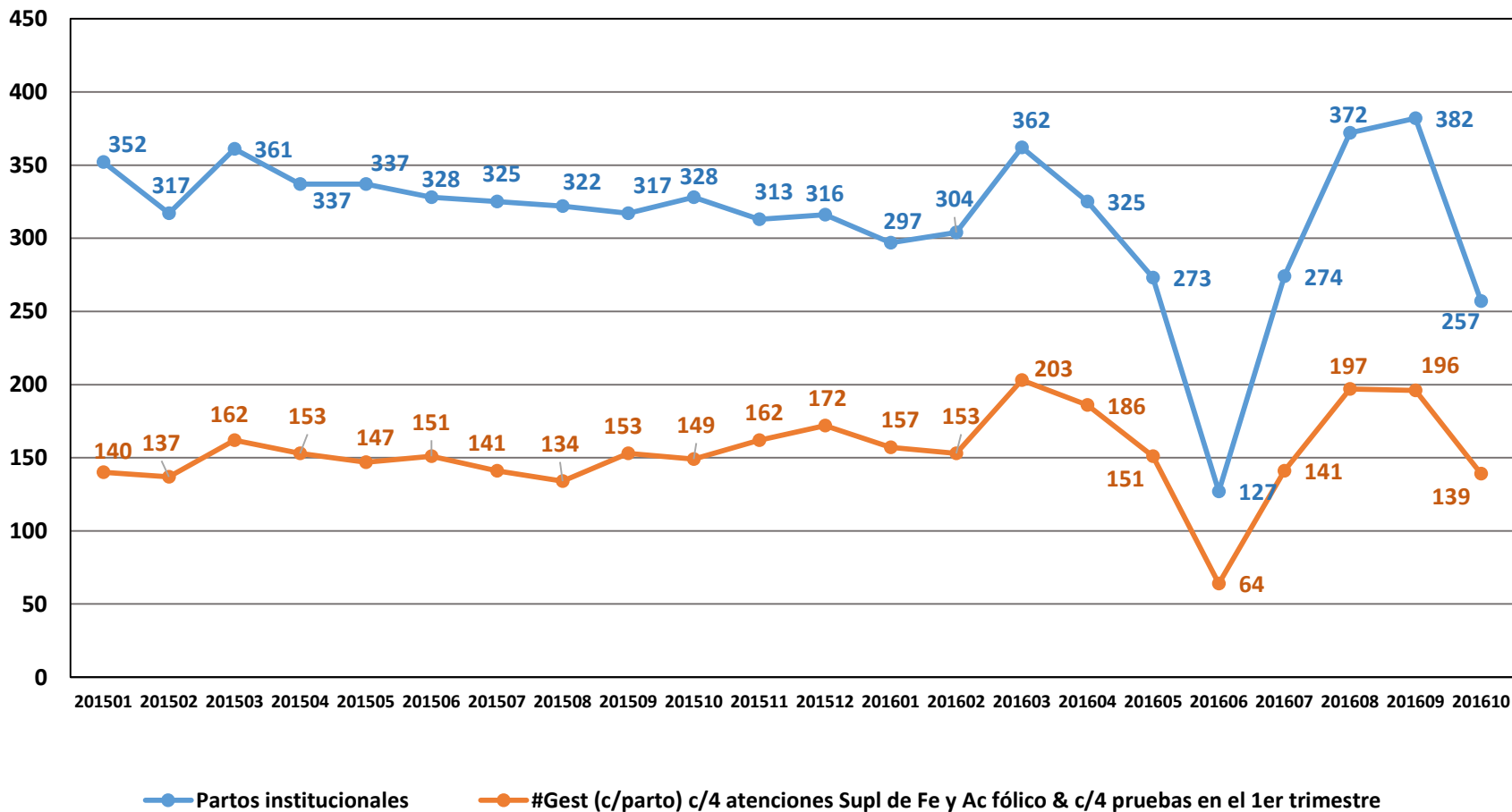
NÚMERO DE NIÑAS Y NIÑOS < DE 1 AÑO QUE RECIBEN EL PAQUETE COMPLETO DE ATENCIÓN INTEGRAL DISTRITOS DE QUINTILES 1 Y 2, DEPARTAMENTO DE AYACUCHO. Enero 2015 - Octubre 2016.



PROPORCIÓN DE NIÑAS Y NIÑOS < DE 1 AÑO QUE RECIBEN EL PAQUETE DE ATENCIÓN INTEGRAL DISTRITOS DE QUINTILES 1 Y 2. REGIÓN AYACUCHO. Enero 2015 - Octubre 2016.



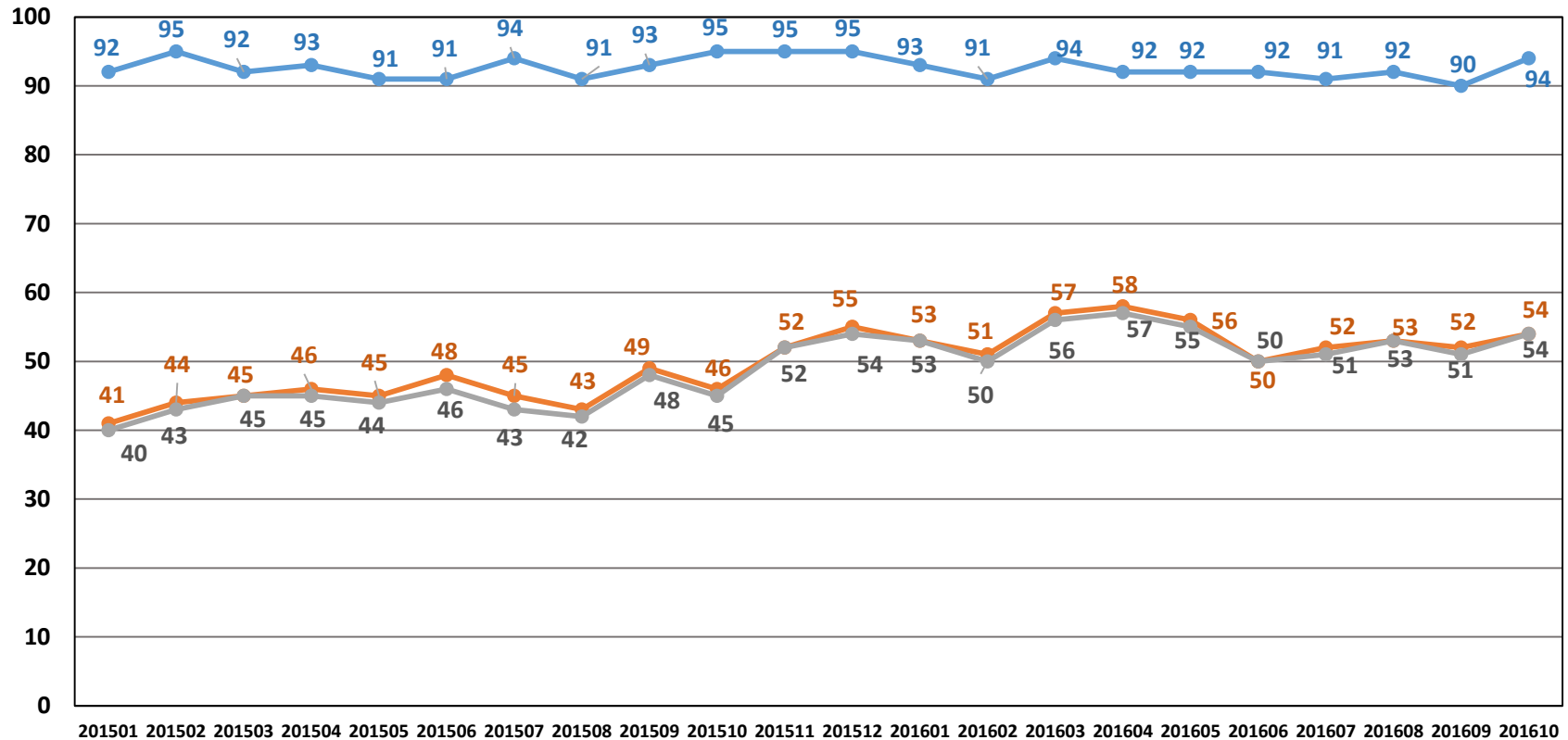
NÚMERO DE GESTANTES CON PAQUETE DE ATENCIÓN INTEGRAL DISTRITO DE QUINTIL 1 Y 2, DEPARTAMENTO DE AYACUCHO. Enero 2015 – Octubre 2016



201501 201502 201503 201504 201505 201506 201507 201508 201509 201510 201511 201512 201601 201602 201603 201604 201605 201606 201607 201608 201609 201610

● Partos institucionales ● #Gest (c/parto) c/4 atenciones Supl de Fe y Ac fólico & c/4 pruebas en el 1er trimestre

PROPORCIÓN DE GESTANTES CON PAQUETE DE ATENCIÓN INTEGRAL DISTRITOS DE QUINTIL 1 Y 2. REGIÓN AYACUCHO. Enero 2015 – Octubre 2016



- prop Gest (c/parto) c/ 4 atenciones con Supl Hierro y Ac. fólico
- prop Gest (c/parto) c/4 pruebas en el 1er trimestre
- prop Gest (c/parto) c/4 atenciones Supl de Fe y Ac fólico & c/4 pruebas en el 1er trimestre