

FONDO DE ESTIMULO AL DESEMPEÑO Y LOGRO DE RESULTADOS SOCIALES

Reporte de Indicadores de Cobertura FED: Paquete de Gestante y Niño.

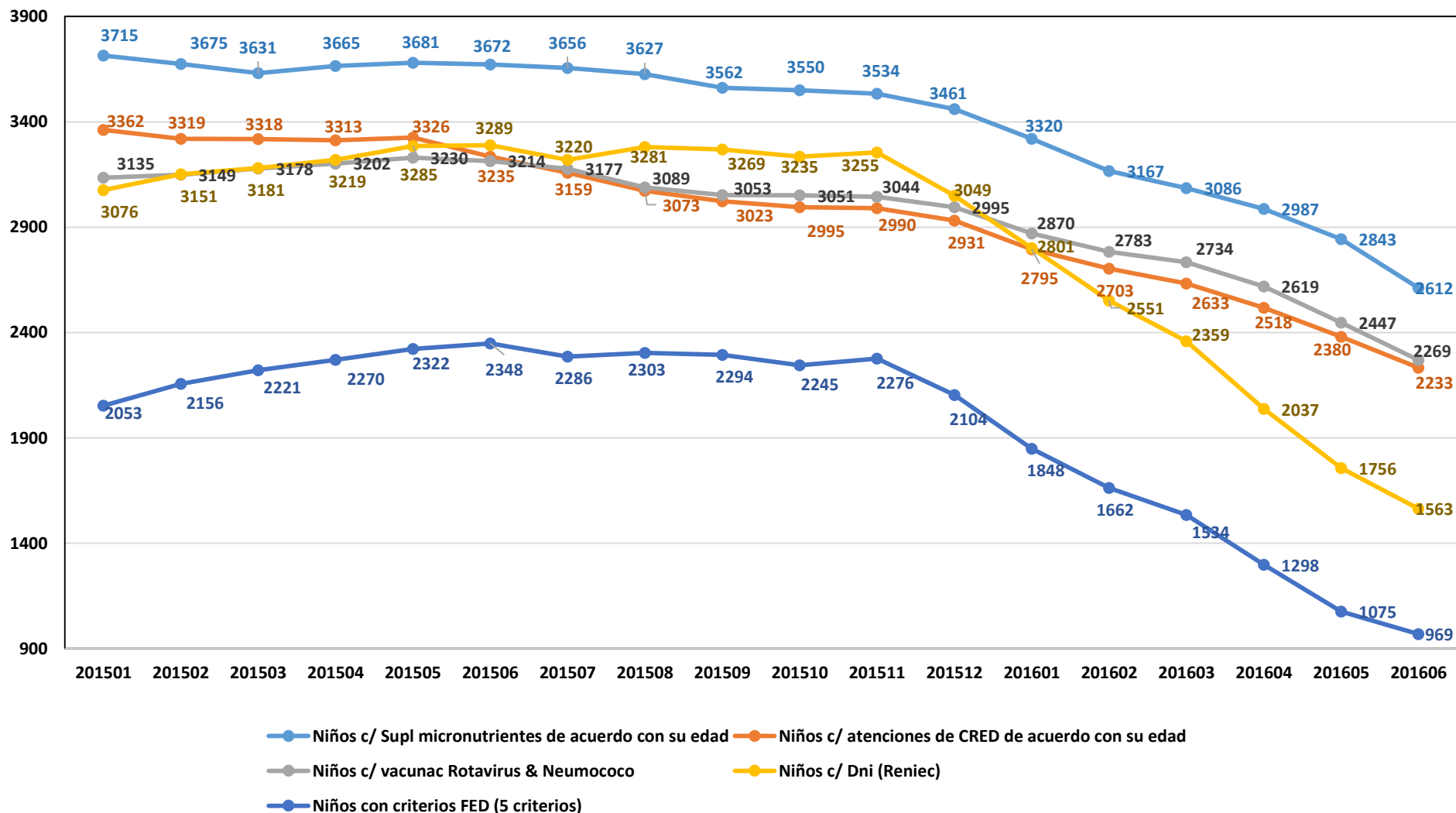
Ayacucho, agosto 2016

Dirección Regional de Salud
Ayacucho

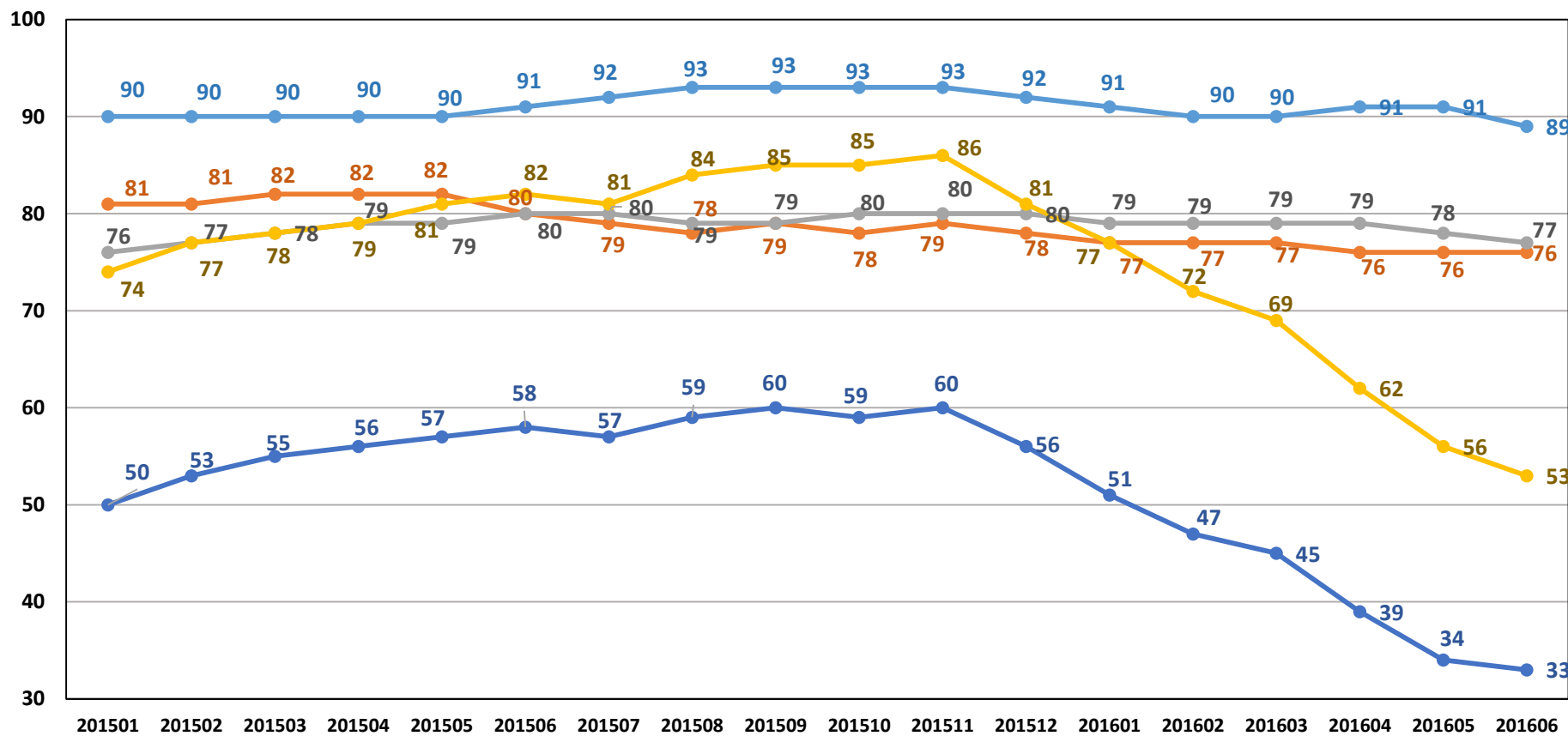




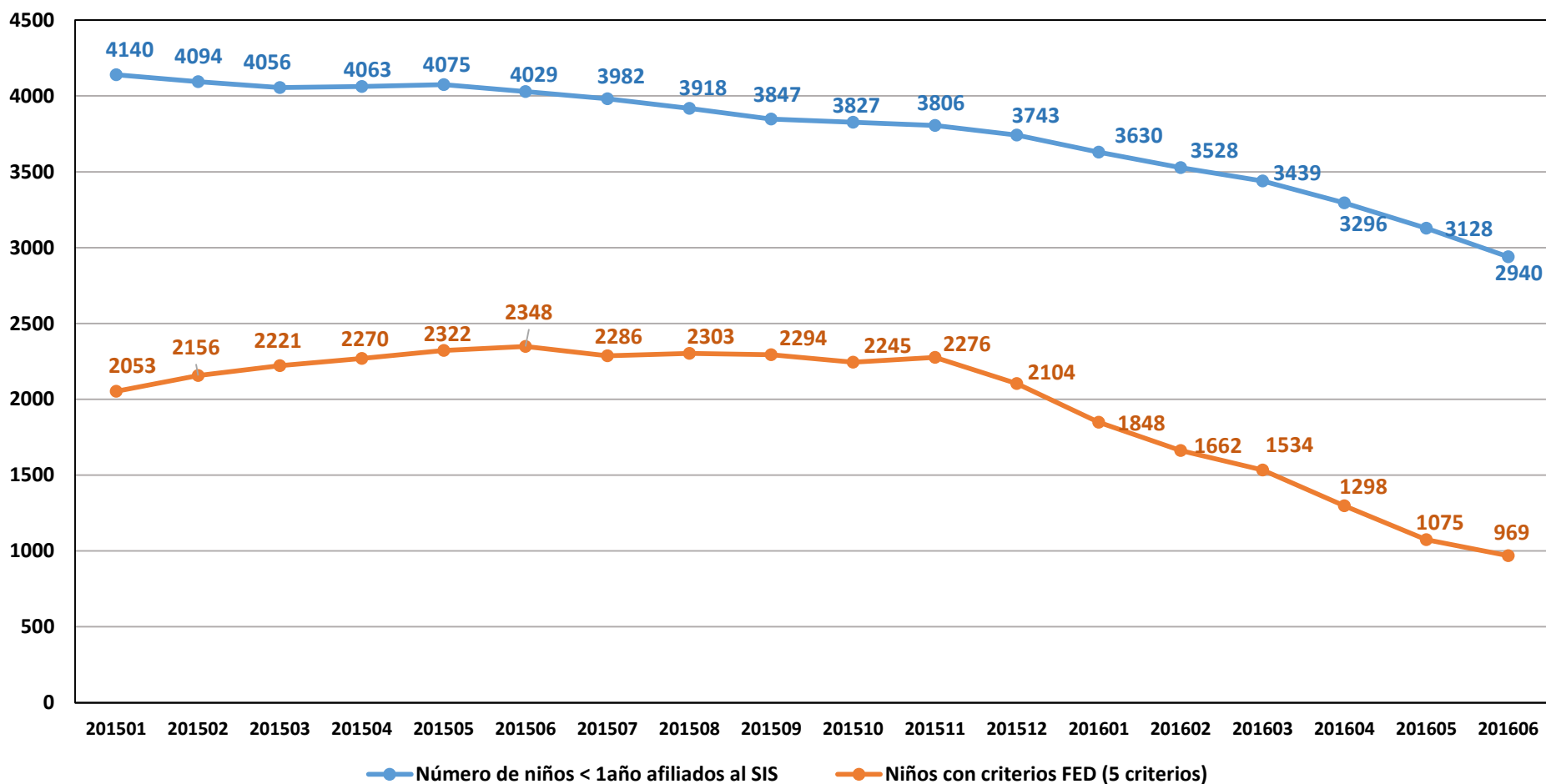
NÚMERO DE NIÑAS Y NIÑOS < DE 1 AÑO CON PAQUETE COMPLETO. ÁMBITO FED – DEPARTAMENTO DE AYACUCHO. Enero 2015 - Junio 2016.



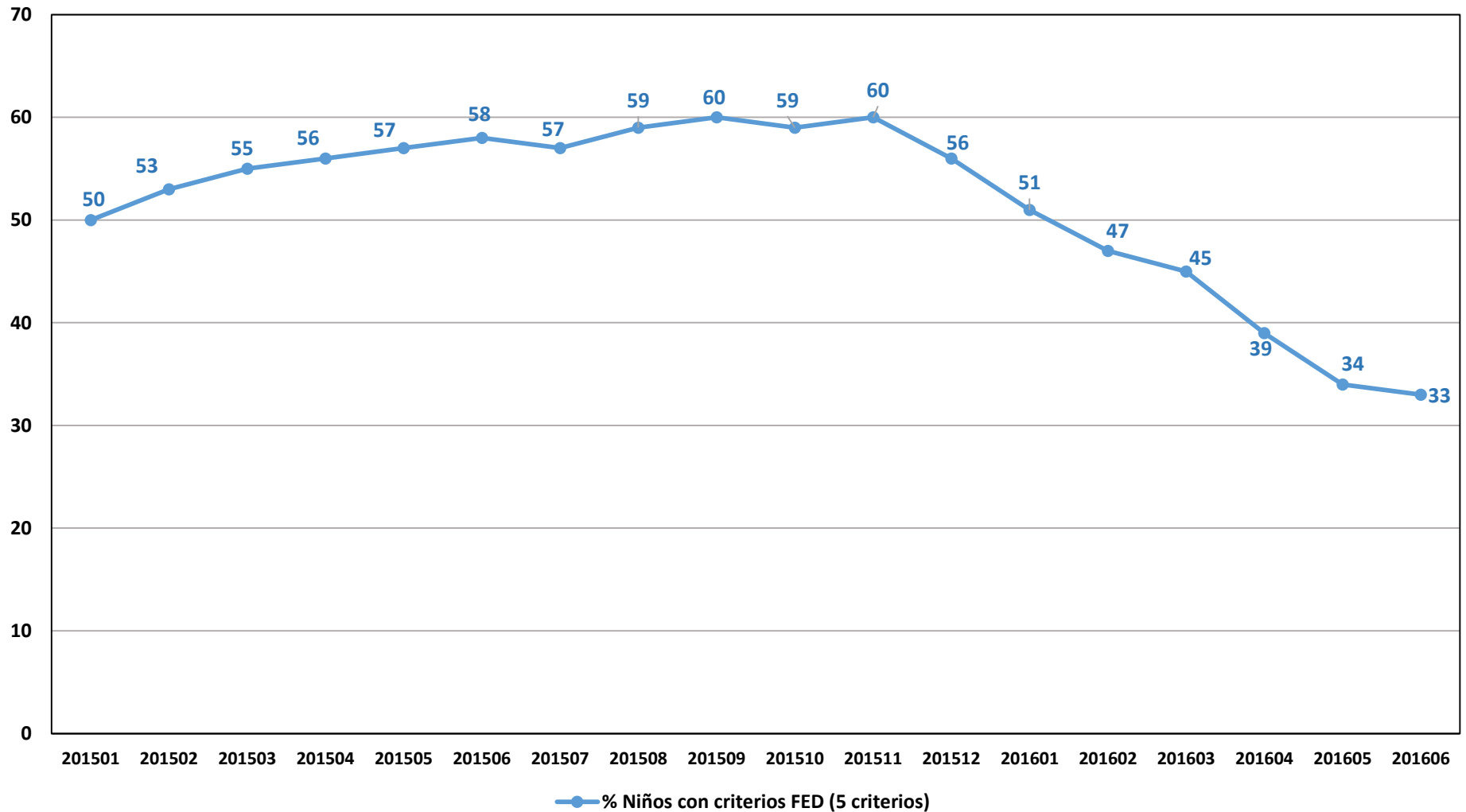
PROPORCIÓN DE NIÑAS Y NIÑOS < DE 1 AÑO CON PAQUETE COMPLETO. ÁMBITO FED – DEPARTAMENTO DE AYACUCHO. Enero 2015 - Junio 2016.



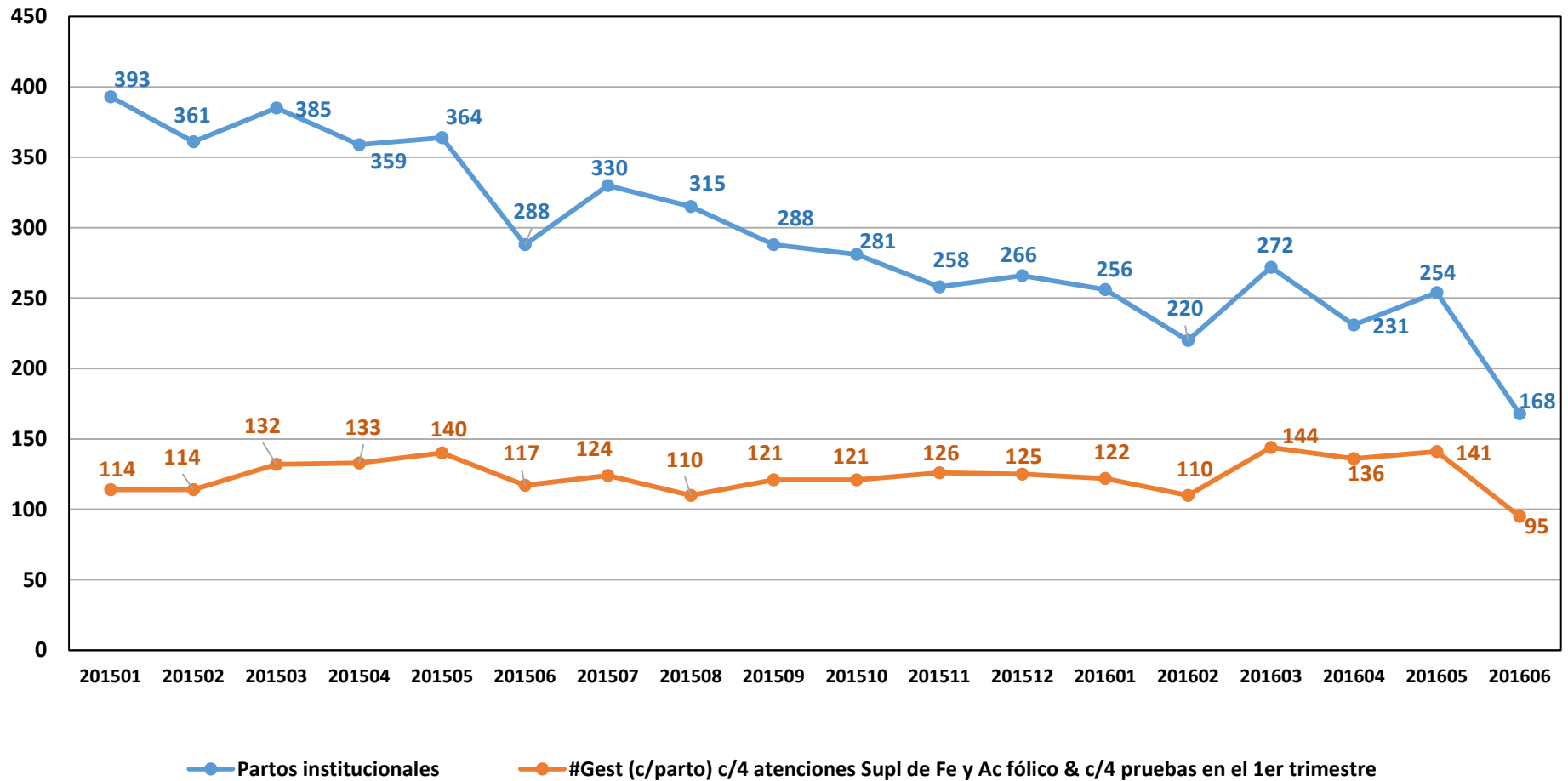
NÚMERO DE NIÑAS Y NIÑOS < DE 1 AÑO QUE RECIBEN EL PAQUETE COMPLETO DE ATENCIÓN INTEGRAL DISTRITOS DE QUINTILES 1 Y 2, DEPARTAMENTO DE AYACUCHO. Enero 2015 - Junio 2016.



PROPORCIÓN DE NIÑAS Y NIÑOS < DE 1 AÑO QUE RECIBEN EL PAQUETE DE ATENCIÓN INTEGRAL DISTRITOS DE QUINTILES 1 Y 2. REGIÓN AYACUCHO. Enero 2015 - Junio 2016.



NÚMERO DE GESTANTES CON PAQUETE DE ATENCIÓN INTEGRAL DISTRITO DE QUINTIL 1 Y 2, DEPARTAMENTO DE AYACUCHO. Enero 2015 –Junio 2016



PROPORCIÓN DE GESTANTES CON PAQUETE DE ATENCIÓN INTEGRAL DISTRITOS DE QUINTIL 1 Y 2. REGIÓN AYACUCHO. Enero 2015 – Junio 2016

