



FONDO DE ESTIMULO AL DESEMPEÑO Y LOGRO DE RESULTADOS SOCIALES

Reporte de Indicadores de Cobertura FED: Paquete de Gestante y Niño.

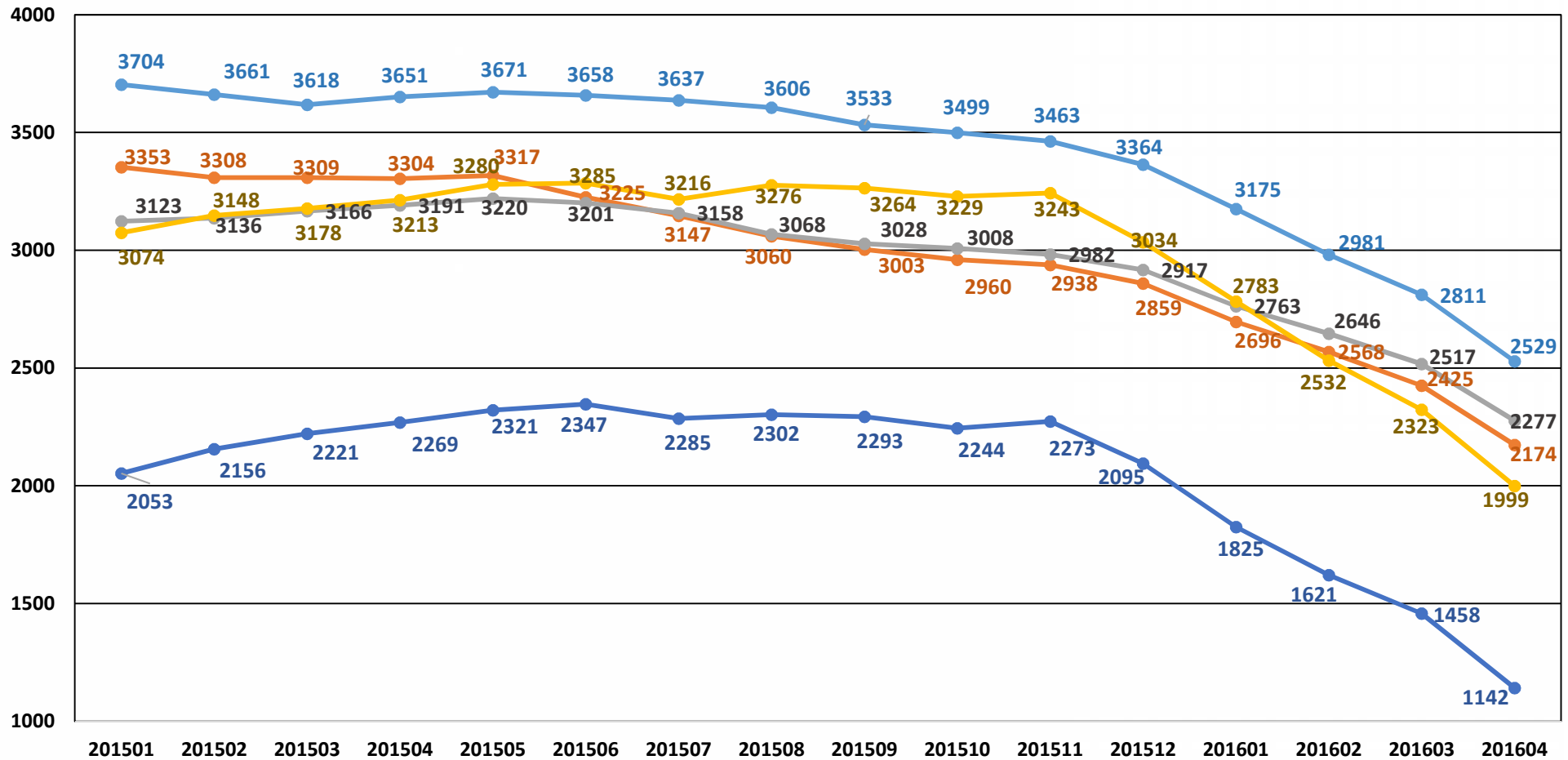
Ayacucho, junio 2016

*Dirección Regional de Salud
Ayacucho*





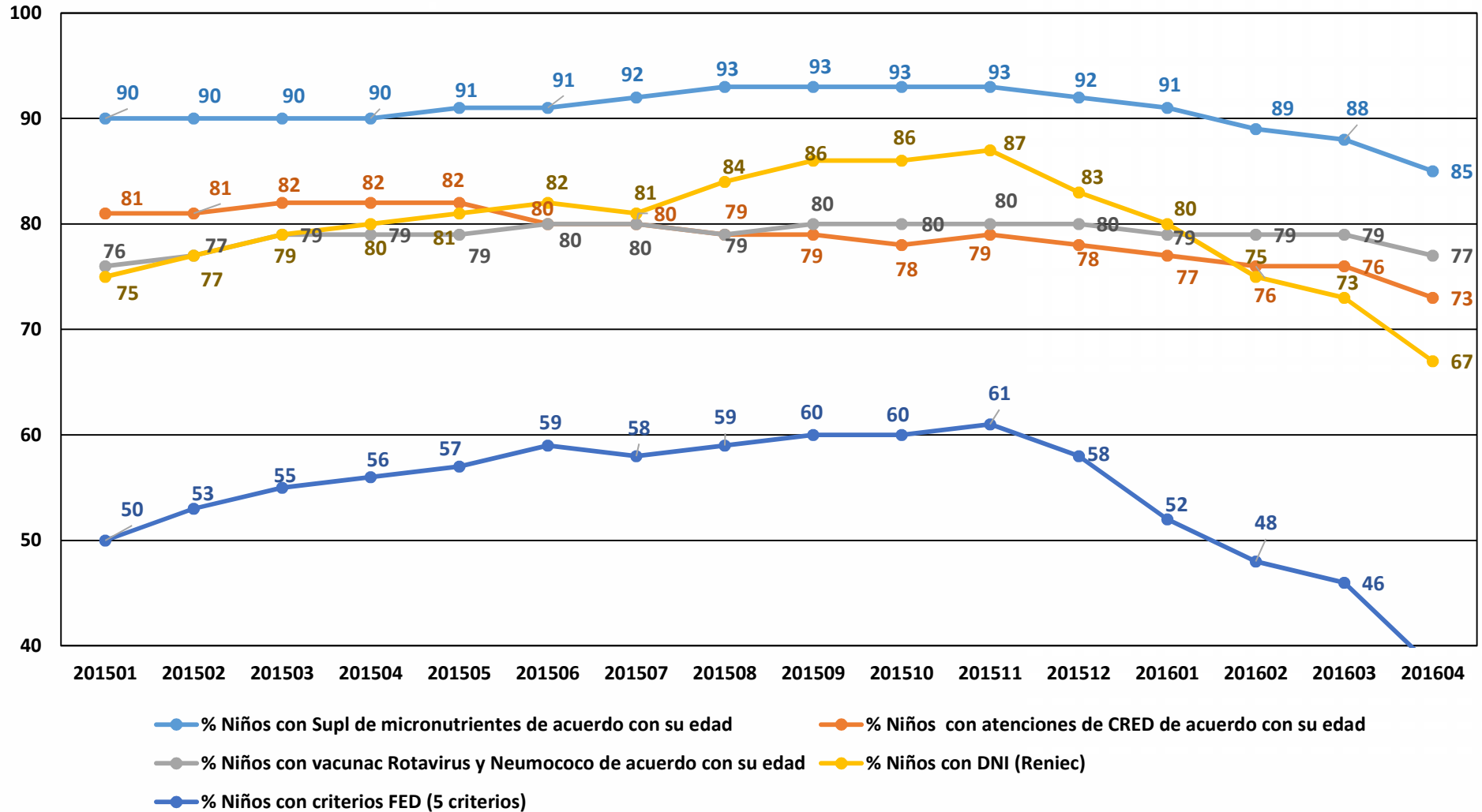
NÚMERO DE NIÑAS Y NIÑOS < DE 1 AÑO CON PAQUETE COMPLETO. ÁMBITO FED – DEPARTAMENTO DE AYACUCHO. Enero 2015 - Abril 2016.



- Niños c/ Supl micronutrientes de acuerdo con su edad
- Niños c/ atenciones de CRED de acuerdo con su edad
- Niños c/ vacunac Rotavirus & Neumococo
- Niños c/ Dni (Reniec)
- Niños con criterios FED (5 criterios)

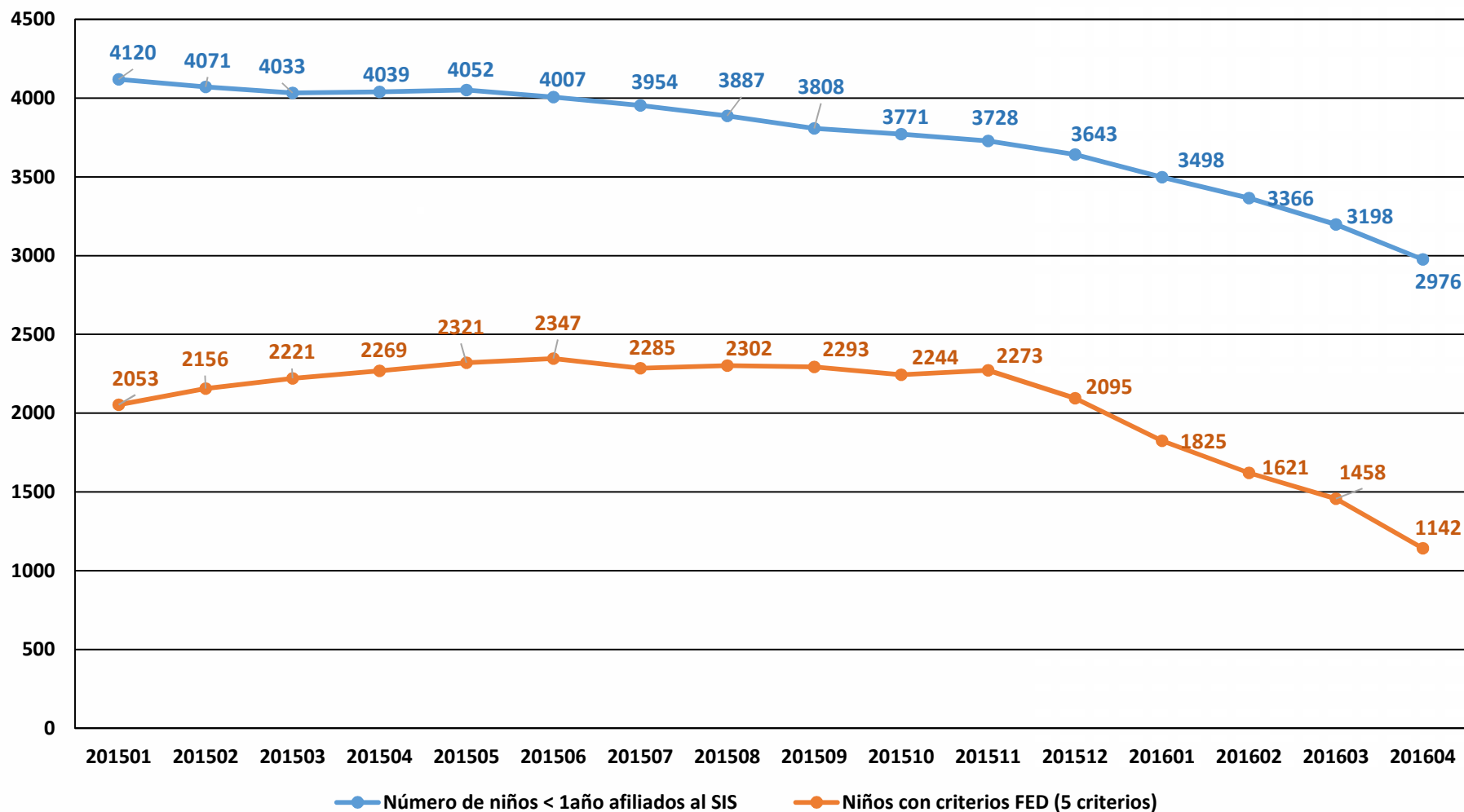


PROPORCIÓN DE NIÑAS Y NIÑOS < DE 1 AÑO CON PAQUETE COMPLETO. ÁMBITO FED – DEPARTAMENTO DE AYACUCHO. Enero 2015 - Abril 2016.



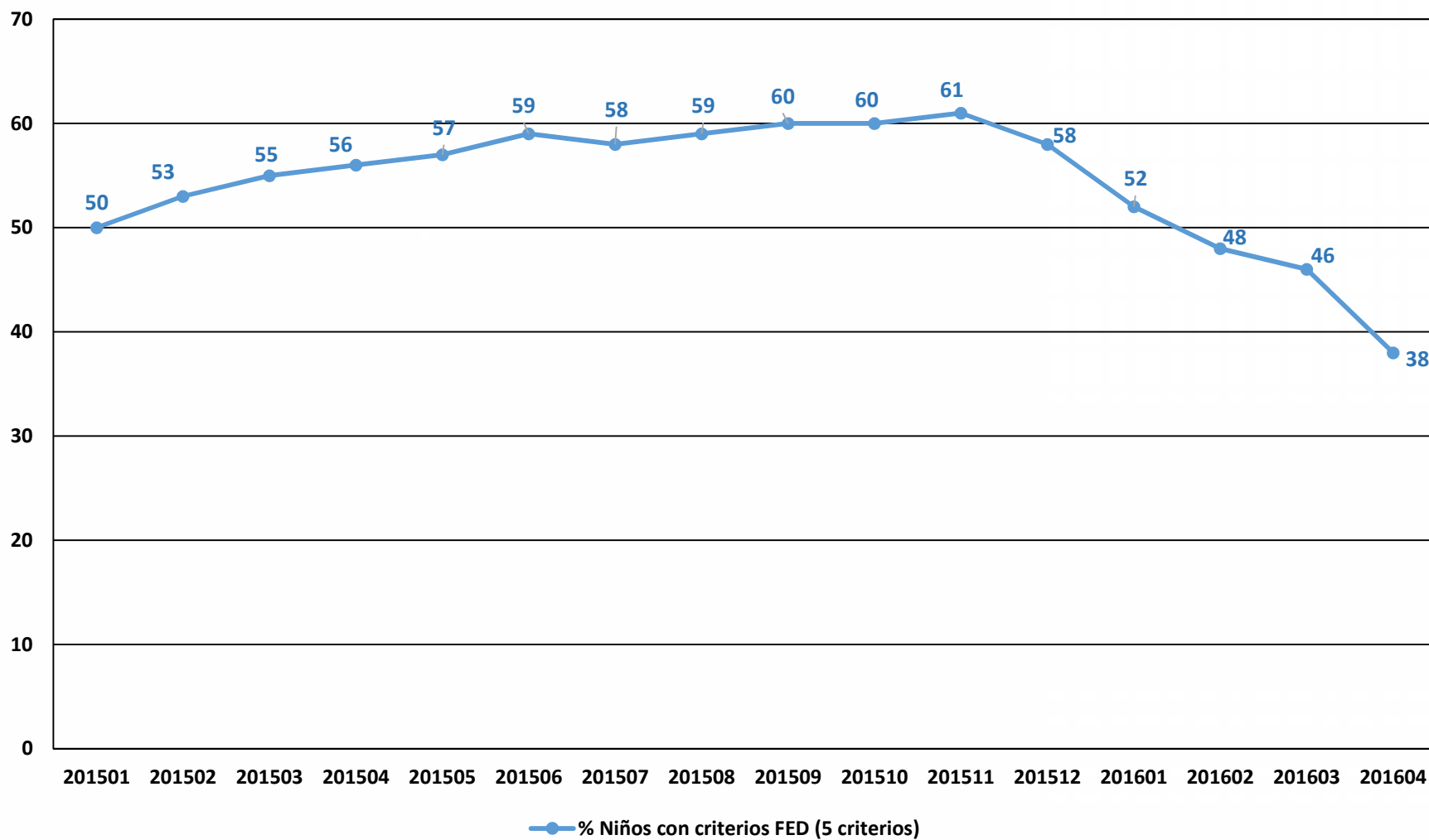


NÚMERO DE NIÑAS Y NIÑOS < DE 1 AÑO QUE RECIBEN EL PAQUETE COMPLETO DE ATENCIÓN INTEGRAL DISTRITOS DE QUINTILES 1 Y 2, DEPARTAMENTO DE AYACUCHO. Enero 2015 - Abril 2016.



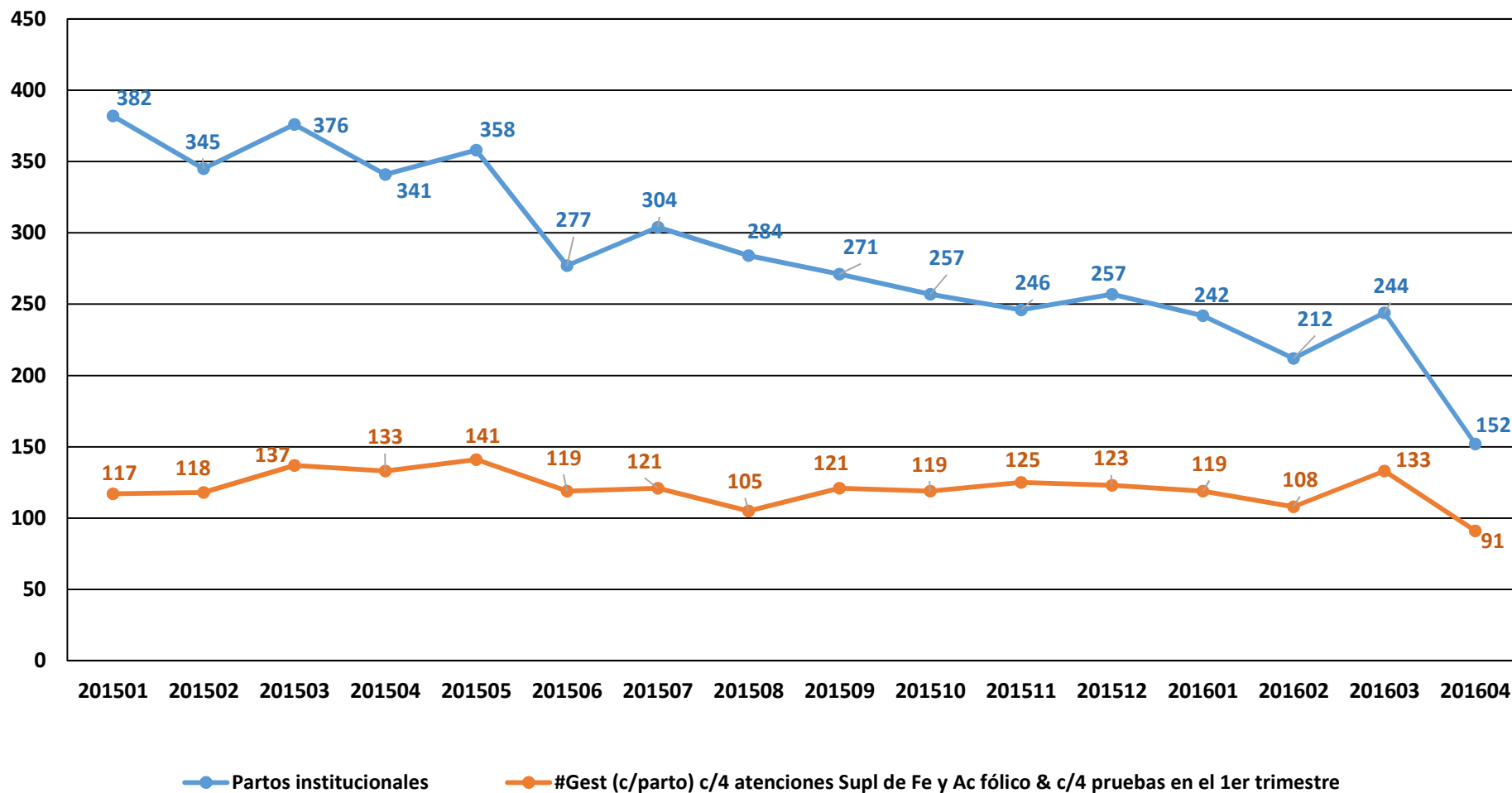


PROPORCIÓN DE NIÑAS Y NIÑOS < DE 1 AÑO QUE RECIBEN EL PAQUETE DE ATENCIÓN INTEGRAL DISTRITOS DE QUINTILES 1 Y 2. REGIÓN AYACUCHO. Enero 2015 - Abril 2016.



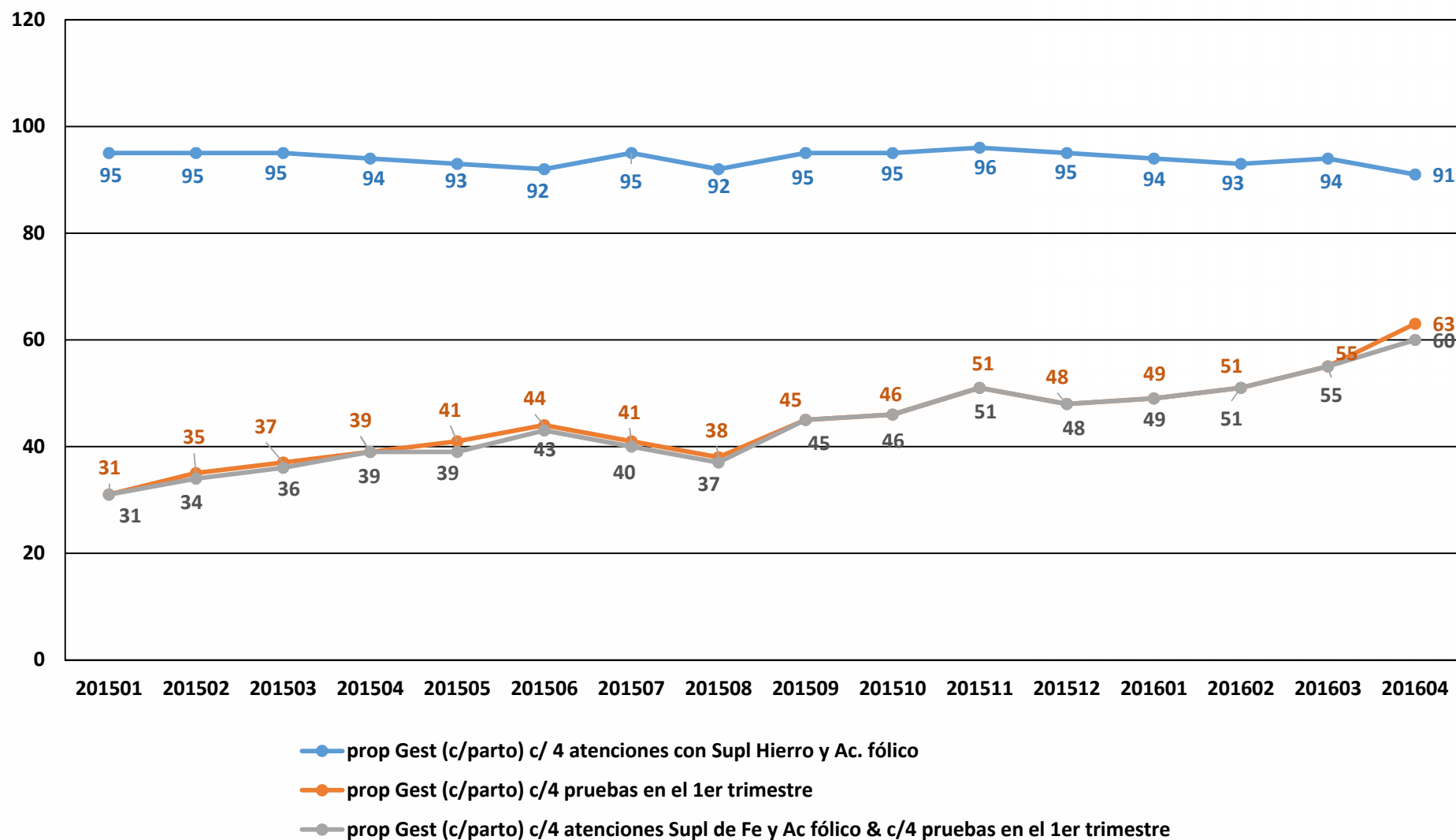


NÚMERO DE GESTANTES CON PAQUETE DE ATENCIÓN INTEGRAL DISTRITO DE QUINTIL 1 Y 2, DEPARTAMENTO DE AYACUCHO. Enero 2015 – Abril 2016





PROPORCIÓN DE GESTANTES CON PAQUETE DE ATENCIÓN INTEGRAL DISTRITOS DE QUINTIL 1 Y 2. REGIÓN AYACUCHO. Enero 2015 – Abril 2016



FUENTE: SIS 2015 – 2016. Cubo: 03gest02_apn_201604v0